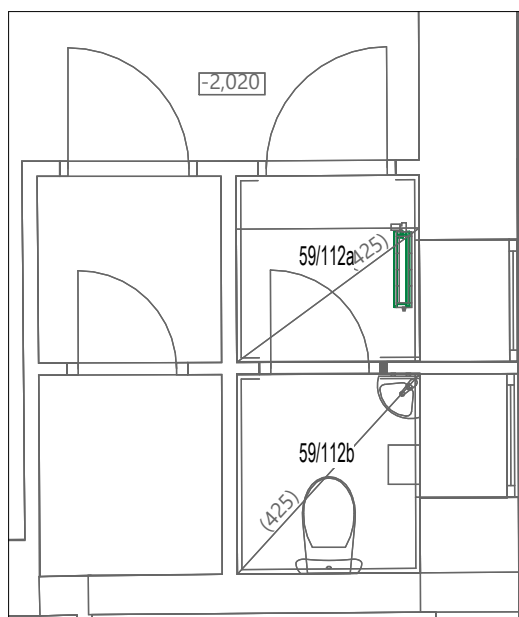


LEGENDA

○ DESKOVÉ OTOPNÉ TĚLESO
Označení
Rozměr: výška x délka x hloubka (mm), výkon (W), průtok (l/h)

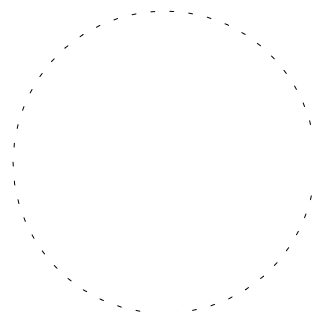



demontovat stávající litinové těleso – 6 žeber, typ 500/160

Deskové otopné těleso s hladkou čelní deskou
554 x 500 x 102 mm, 756 W, 33 l/h

Poznámky:

- Nedílnou součástí projektové dokumentace je technická zpráva.
- Stávající otopná tělesa budou demontována a nahrazena deskovými s hladkou čelní deskou.
- Na přívodním potrubí každého otopného tělesa bude instalován termostatický ventil, na kterém bude osazena termostatická hlavice.
- Termostatická hlavice bude v provedení antivandal s možností aretace teploty.
- Na vratném potrubí každého otopného tělesa bude instalováno uzavírací šroubení.
- Teplotní spád pro otopná tělesa je 80/60 °C.
- Pro úpravu rozvodů je doporučeno použít ocelové nebo měděné potrubí. Je zakázáno použít potrubí z polypropylenu či jiné nevhodné potrubí!



Zodp. projektant:	Zkontroloval:	Nakreslil:		
Ing. Jiří Šíma, Ph. D. (ČKAIT-03014-10)	Ing. Kristýna Cigánková	Michael Synek		
Název zakázky:			Rekonstrukce sociálního zařízení včetně rozvodů vody a kanalizace	
Investor:	Základní škola Sekaninova, Brno - příspěvková organizace Sekaninova 1, 614 00 Brno	Stav dokumentu:	VYDÁNO	
			Číslo zakázky: EDE-25-027	
Místo stavby:	Sekaninova 1, 614 00 Brno Husovice [610 844], p. č. 599/1	Datum vydání:	06/2025	
			Číslo revize:	
Profese účel:	Vytápění Dokumentace pro provedení stavby	Formát:	ISO A4	
Obsah:	Tělocvična - toaleta	Měřítko:	1 : 50	
		Č. výkresu:	D.1.4.3-103	